



# speed controller 15S

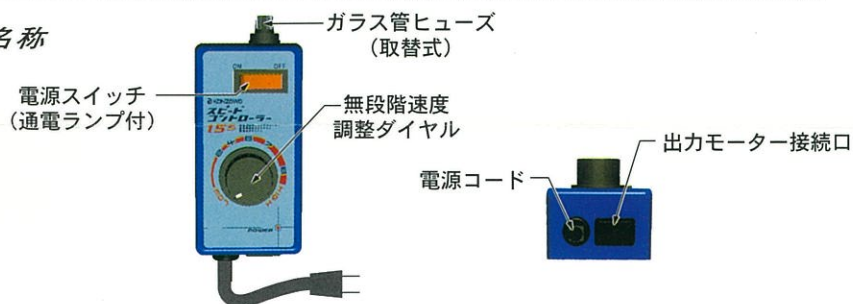
品番 K-15S  
意匠登録申請済

## スピードコントローラ 取扱説明書

この度は「スピードコントローラ15S」をお買い求めいただき、誠にありがとうございます。  
ご使用に際しましてはこの取扱説明書をよくお読みいただき、内容をご理解の上、正しく  
ご使用下さい。また、この取扱説明書は大切に保管して下さい。

- 特長**
- 先端工具（切削工具）に最も適した回転速度の減速がダイヤルひとつで自由に  
できます（無段階調整・減速専用）。
  - 先端工具の摩擦熱を少なくし、先端工具の寿命を驚くほど長持ちさせます。  
しかも安全にきれいな仕上がりの作業ができます。
  - 電動機器のトルクをそのまま維持しながら回転速度を減速させますので大きな  
直径のホールソーやルータービットの作業等に適しています。

### 各部名称



### 仕様

型式	K-15S
相数	単相
電圧	AC-100V
周波数	50/60Hz
周囲温度	0℃～40℃
使用時間	連続使用30分
回転数	0～70%
制御方式	SCRフィードバック制御
最大負荷	1500W
外形寸法	40×65×130mm
重量	430g
その他	電源スイッチ(通電ランプ付) ガラス管ヒューズ(取替式)

**※単相直巻整流子モーター(ブラシモーター)  
付の各種電動機器にのみ作動します。**

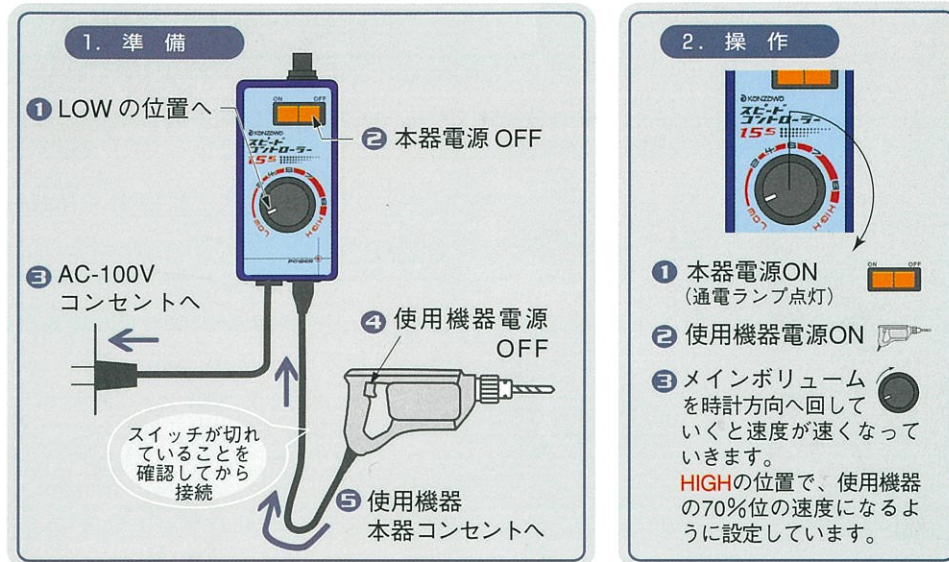
### 使用可能電動工具例

ブラシモーター付の電動工具のみ



### 使用方法

※寒冷地で使用する場合、LOWの位置で電動機器が回転しないことがあります。  
その場合は室内で一度使用し、充分ウォームアップしてからご使用下さい。  
姉妹品15Rは温度補正サブボリューム付きの寒冷地仕様です。



### 使用上の注意

- 水滴厳禁** 仕様説明を参考のうえ、本制御器の最大容量を超えない範囲でご使用下さい。本器はAC100V用です。単相直巻整流子モーター以外の機器には作動しません。ご使用の電動機器が異常に加熱したり、焼けるような臭いを感じたときには速やかに使用を中止して下さい。
  - 分解厳禁** 感電の恐れあり
  - 周囲温度** 0℃～40℃
  - 連続使用** 30分
- メインボリュームをLOWに合わせた際、使用機器によっては回転しない場合があります。これは異常ではありません。ボリュームを時計方向に回していくと回転を始めます。上記のような場合、電動工具及び電動機器等に電気を通したまま絶対に放置しないで下さい。不用意に長時間停止させると、モーター部が加熱して過大電流が流れる恐れがありますので、必ず本器の電源スイッチをOFFにして電源コンセントからプラグを抜いて下さい。
- 低速回転の場合カタカタと音がすることがありますが、これはフィードバック制御の特徴であり異常ではありません。
- 変速切替付電動機器をご使用の場合は必ず電動機器を最速回転にセットし、本器コントローラだけで回転速度を調整する様にして下さい。(一部電子制御回路付の電動機器に作動しない機種があります。)
- 回転数は周囲温度、電動機器の仕様によって変化しますのでウインチ・ホイスト等、危険の伴う機器には使用しないで下さい。
- 受信地域によりラジオ等の受信機に雑音が入る事があります。
- 本器1台につき電動機器1台の使用しかできません。
- 本器は減速専用です。加速させることはできません。
- 作業終了時には必ず使用機器の電源がOFFになっていることを確認してからプラグを本器コンセントから抜いて下さい。
- 電源が離れていて延長コードが必要な時は、十分な太さのコードをできるだけ短くお使い下さい。また、たこ足配線での作業はしないで下さい。

### 姉妹品

speed controller  
15R



### [K-15R] スピードコントローラ15R

- 電源スイッチ(通電ランプ付)
- ブレーカー
- 直結切替スイッチ付
- 温度補正サブボリューム付